



Izglītības un zinātnes
ministrija

Aktualitātes uzsākot jauno mācību gadu

Jautājumus tiešraides laikā varat sūtīt uz e-pastu:
tiesraide@lps.lv

2019.gada 29.augustā



Izglītības un zinātnes
ministrija

Darba kārtība

1. Normatīvais regulējums finanšu un statistikas jomā.
2. Valsts izglītības informācijas sistēmas aktualitātes.
3. Atbildes uz jautājumiem.



Grozījumi normatīvajos aktos par pedagogu darba samaksas jautājumiem

- 2019.gada 18.jūnijā apstiprināti grozījumi 2016.gada 5.jūlija MK noteikumos Nr. 445
«Pedagogu darba samaksas noteikumi»
- 2019.gada 9.jūlijā apstiprināti grozījumi 2016.gada 5.jūlija MK noteikumos Nr. 447
«Par valsts budžeta mērķdotāciju pedagogu darba samaksai pašvaldību vispārējās izglītības iestādēs un valsts augstskolu vispārējās vidējās izglītības iestādēs»
- 2019.gada 16.jūlijā apstiprināti grozījumi 2016.gada 5.jūlija MK noteikumos Nr. 477
«Speciālās izglītības iestāžu, internātskolu un vispārējās izglītības iestāžu speciālās izglītības klašu (grupu) finansēšanas kārtība»



Izglītības un zinātnes
ministrija

Normatīvie akti par pedagogu darba samaksas jautājumiem, kuros grozījumi nav veikti

- 2001.gada 28.augusta MK noteikumi Nr. 382
«Interesu izglītības programmu finansēšanas kārtība»
- 2007.gada 2.oktobra MK noteikumi Nr. 655
«Noteikumi par profesionālās izglītības programmu īstenošanas izmaksu minimumu uz vienu izglītojamo»
- 2011.gada 5.jūlija MK noteikumi Nr. 523
«Kārtība, kādā aprēķina un sadala valsts budžeta mērķdotāciju pedagogu darba samaksai pašvaldību izglītības iestādēs, kurās īsteno profesionālās pamatizglītības, arodizglītības un profesionālās vidējās izglītības programmas»
- 2017.gada 25.jūlija MK noteikumi Nr. 420
«Kārtība, kādā valsts finansē darba samaksu pedagogiem privātajās izglītības iestādēs»



Izglītības un zinātnes
ministrija

Oficiālās statistikas veidlapas



- Š.g. 29.augusta Valsts sekretāru sanāksmē izsludināts Ministru kabineta noteikumu projekts «Noteikumi par oficiālās statistikas veidlapu paraugiem izglītības jomā».
- Mērķis – iekļaut aktuālos izglītības statistikas rādītājus, piemēram, pedagogu skaitu izglītības iestādē ar algas nodokļa grāmatiņu, kā arī izņemt vairs neaktuālos rādītājus.
- Plānots mainīt pirmsskolas izglītības iestāžu statistikas pārskatu (VSP) iesniegšanas formu no MS Excel failu augšupielādes uz aizpildīšanu ekrānformās, t.i, informācija tiek ievadīta un attēlota uzreiz sistēmā.
- No š.g. 3.septembra sistēmā būs pieejams paplašinātais interešu izglītības programmu klasifikators.
- Paredzamais pārskatu iesniegšanas termiņš – 2019.gada decembris.





Izglītības un zinātnes
ministrija

Valsts izglītības informācijas sistēma (VIIS)





Izglītības un zinātnes
ministrija

Normatīvais regulējums

2019. gada 25. jūnija **Ministru kabineta noteikumi Nr. 276** Valsts izglītības informācijas sistēmas noteikumi

- Iestādei jāievada izglītojamo vērtējumi visos vispārējās izglītības mācību priekšmetos, kuri norādīti vispārējās vidējās izglītības dokumentā un profesionālās vidējās izglītības dokumentā
- Izmaiņas saistībā ar izglītības programmu licencēšanu
- Izmaiņas saistībā ar datu ievadi augstākās izglītības jomā
- Iekļauta sadaļa par VIIS uzkrātās informācijas arhivēšanu, anonimizēšanu un dzēšanu





Izglītības un zinātnes
ministrija

Aktuālie datumi informācijas ievadišanai VIIS

Izglītojamo skaita apstiprināšana	05.09.2019. plkst. 24:00
Vidējā ilgstoši slimojošo skolēnu un bērnu skaita iesniegšana	05.09.2019. plkst. 24:00
Kvalitātes pakāpju likmju skaita iesniegšana	05.09.2019. plkst. 24:00
Tarifikācijas	Saskaņā ar dibinātāja noteikto kārtību
Informācija par piešķirtās mērķdotācijas apjomu katrā izglītības iestādē	20 darbdienu laikā pēc mērķdotāciju sadalījuma apstiprināšanas Ministru kabinetā

! Izglītojamo piederības un tarifikācijas jāveido ar **1.septembri**



Izglītības un zinātnes
ministrija

Izglītojamo skaita apstiprināšanas process

IESTĀDĒ – ievada skolēnus pa klasēm/grupām/grupiņām (piekārtojot attiecīgās izglītības programmas)

1. Obligāti PĀRBAUDA, vai dati izglītojamo skaita atskaitē ir pareizi
2.APSTIPRINA

PAŠVALDĪBĀ – var iegūt atskaites par visām novada skolām un redzēt, kā par attiecīgo novadu aizpildās finansējuma aprēķināšanai sagatavotās tabulas

1. **PĀRBAUDA**, vai dati ir pareizi,
2. **APSTIPRINA katras iestādes apstiprināto izglītojamo skaitu**
3. **IESNIEDZ** datus IZM



Izglītības un zinātnes
ministrija

Izglītojamo skaita apstiprināšanas process

Izglītības iestāde:

- sagatavo atskaiti
- **pārbauda** un apstiprina sadaļā **Iestāde ->Izglītojamo skaits.**

Pašvaldība:

- sadaļā **Pašvaldība / dibinātājs -> Izglītojamo skaits pašvaldībā** pārbauda un apstiprina katras izglītības iestādes atskaiti (darbība „Apstiprināt/Atcelt iezīmētās atskaites”)
- pārbauda informāciju kopumā par novadu (**Atskaites -> Izglītojamo skaits pašvaldību izglītības iestādēs mērķdotāciju aprēķinam**)
- sadaļā **Pašvaldība / dibinātājs -> Izglītojamo skaits pašvaldībā** iesniedz datus IZM (saite „Aizsūtīt uz IZM apstiprināšanai”)

Izglītojamo skaitu apstiprina par situāciju uz

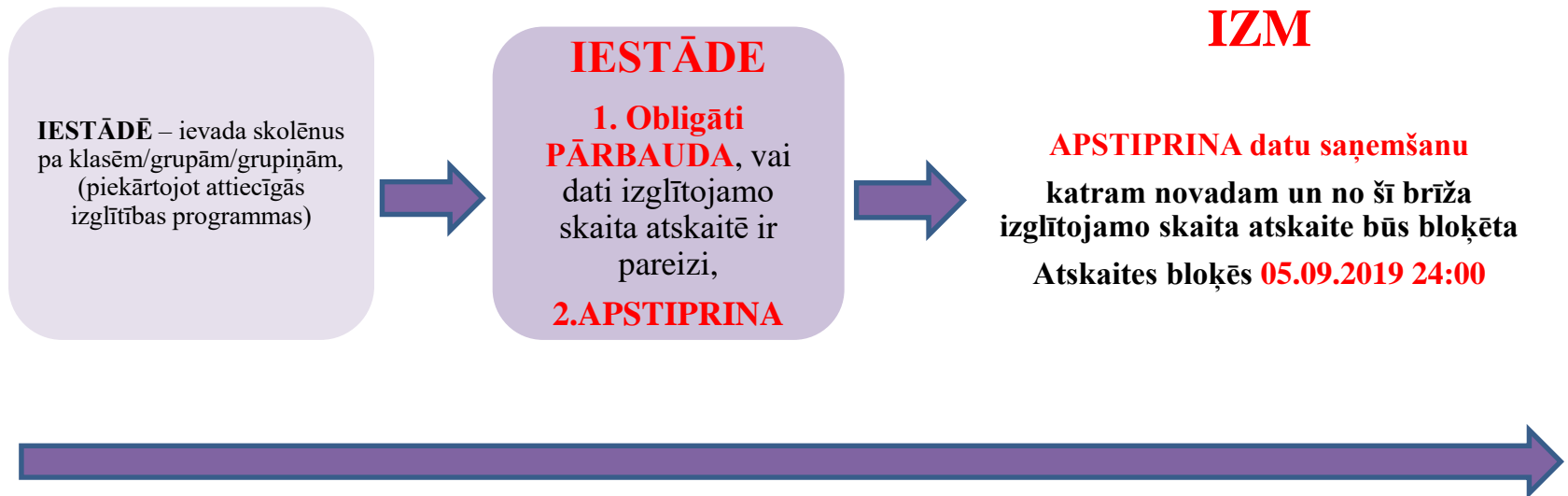
1.septembri

IZM 2019.gada **5.septembrī plkst.24:00** slēdz iespēju iesniegtās atskaites atcelt un līdz ar to labot sniegto informāciju par izglītojamo skaitu.



Izglītības un zinātnes
ministrija

Izglītojamo skaita apstiprināšana privātajās izglītības iestādēs





Izglītības un zinātnes
ministrija

Izglītojamo skaita apstiprināšana iestādē

Izglītības iestāde sadaļā **Iestāde** -> **Izglītojamo skaits** :

- sagatavo atskaiti
- **pārbauda** un apstiprina to

Izdrukas

Statistika

Izglītojamo skaits

Profesionālās
ievirzes audzēkņu
atskaite valsts
budžeta dotācijas
aprēķināšanai

Kvalitātes pakāpju
likmju skaits

Izsniegto izglītības
dokumentu akti

Pedagogu izglītības
dokumenti

Pedagogu
novērtējumi

Izdruku sagataves

Atskaiti ir apstiprinājusi izglītības iestāde.

Sagatavot datus

Apstiprināt

Atcelt

Izgūt atskaiti

1.

3.

2. (pārbaudīt!)

Atskaiti nedrīkst atstāt statusā "Sagatavot datus", jo tad nevar veikt nekādas darbības ar audzēkņiem - atskaiti vai nu Apstiprina (ja dati ir kārtībā) vai Atceļ (ja dati vēl jālabo vai jāpapildina).

Sistēmas paziņojums: Izglītības iestādes dati ir noblokēti izglītojamo skaita atskaites sagatavošanai. Nepieciešams apstiprināt vai atcelt atskaiti.

Ja izglītojamo skaitā uz 1.septembri tiek veiktas izmaiņas, atskaites apstiprinājums jāatceļ un dati no jauna jāpagatavo un jāapstiprina.



Izglītības un zinātnes
ministrija

Kvalitātes pakāpju likmju skaita iesniegšana

Izdrukas

Statistika

Izglītojamo skaits

Profesionālās
ievirzes audzēkņu
atskaite valsts
budžeta dotācijas
aprēķināšanai

Kvalitātes pakāpju
likmju skaits

Izsniegto izglītības
dokumentu akti

Pedagogu izglītības
dokumenti

Pedagogu
novērtējumi

Izdruku sagataves

Ilgstoši neattaisnotie
kavējumi

Izglītojamo skaits ar
statusu - No citas
valsts

Mācību gads* 2019/2020

Statuss -

Nr.	Izglītības iestāde / programma	Mērķdotācijas nosaukums (S2.resors "Mērķdotācijas pašvaldībām")	3	4	5	Kopā
1.	Pamata un vispārējās vidējās izglītības iestādes	Mērķdotācijas pašvaldībām – pašvaldību pamata un vispārējās vidējās izglītības iestāžu, pašvaldību speciālās izglītības iestāžu un pašvaldību profesionālās izglītības iestāžu pedagogu darba samaksai un valsts sociālās apdrošināšanas obligātajām iemaksām	0.000	0.000	0.000	0.000
2.	Speciālajās skolās, kas nav internātskolas	Mērķdotācijas pašvaldībām – pašvaldību pamata un vispārējās vidējās izglītības iestāžu, pašvaldību speciālās izglītības iestāžu un pašvaldību profesionālās izglītības iestāžu pedagogu darba samaksai un valsts sociālās apdrošināšanas obligātajām iemaksām	0.000	0.000	0.000	0.000
3.	Profesionālajās vidējās izglītības iestādēs / programmās	Mērķdotācijas pašvaldībām – pašvaldību pamata un vispārējās vidējās izglītības iestāžu, pašvaldību speciālās izglītības iestāžu un pašvaldību profesionālās izglītības iestāžu pedagogu darba samaksai un valsts sociālās apdrošināšanas obligātajām iemaksām	0.000	0.000	0.000	0.000
4.	Interesju izglītības iestādēs	Mērķdotācijas pašvaldībām – interesju izglītības programmu pedagogu daļējai darba samaksai un valsts sociālās apdrošināšanas obligātajām iemaksām	0.000	0.000	0.000	0.000
5.	Interesju izglītības programmās	Mērķdotācijas pašvaldībām – interesju izglītības programmu pedagogu daļējai darba samaksai un valsts sociālās apdrošināšanas obligātajām iemaksām	0.000	0.000	0.000	0.000
6.	Pirmskolas izglītības programmās bērniem no piecu gadu vecuma	Mērķdotācijas pašvaldībām – pašvaldību izglītības iestādēs bērni no piecu gadu vecuma izglītošanā nodarbināto pedagogu darba samaksai un valsts sociālās apdrošināšanas obligātajām iemaksām	0.000	0.000	0.000	0.000
7.	Speciālās pirmskolas izglītības iestādēs	Mērķdotācijas pašvaldībām – pašvaldību speciālo pirmskolas izglītības iestāžu, internātskolu, speciālo internātskolu un izglītības iestāžu reģistrā reģistrēto attīstības un rehabilitācijas centru pedagogu darba samaksai un valsts sociālās apdrošināšanas obligātajām iemaksām	0.000	0.000	0.000	0.000
8.	Internātskolās	Mērķdotācijas pašvaldībām – pašvaldību speciālo pirmskolas izglītības iestāžu, internātskolu, speciālo internātskolu un izglītības iestāžu reģistrā reģistrēto attīstības un rehabilitācijas centru pedagogu darba samaksai un valsts sociālās apdrošināšanas obligātajām iemaksām	0.000	0.000	0.000	0.000
9.	Speciālajās internātskolās un izglītības iestāžu reģistrā reģistrēto attīstības un rehabilitācijas centros	Mērķdotācijas pašvaldībām – pašvaldību speciālo pirmskolas izglītības iestāžu, internātskolu, speciālo internātskolu un izglītības iestāžu reģistrā reģistrēto attīstības un rehabilitācijas centru pedagogu darba samaksai un valsts sociālās apdrošināšanas obligātajām iemaksām	0.000	0.000	0.000	0.000
10.	Speciālajās internātskolās - attīstības centros	Mērķdotācijas pašvaldībām – pašvaldību speciālo pirmskolas izglītības iestāžu, internātskolu, speciālo internātskolu un izglītības iestāžu reģistrā reģistrēto attīstības un rehabilitācijas centru pedagogu darba samaksai un valsts sociālās apdrošināšanas obligātajām iemaksām	0.000	0.000	0.000	0.000
Kopā			0.000	0.000	0.000	0.000

Sagatot

Informācija par
pedagoģisko likmju
skaitu pedagogiem,
kuri ir ieguvuši
kvalitātes pakāpi līdz
2017.gada
9.augustam, jāievada
un jāapstiprina VIIS
līdz **5. septembrim.**



Pašvaldība / dibinātājs » Kvalitātes pakāpju likmju skaits

Sava pašvaldība

Izglītojamo skaits
pašvaldībā

Atskaites dotācijas
aprēķināšanai
apstiprināšana

Kvalitātes pakāpju
likmju skaits

Statistikas pārskatu
statusu atskaite

Tarifikācijas
apstiprināšana

Pedagogu profesionālās darbības kvalitātes pakāpju likmju skaits pašvaldībā

Pašvaldība AGLONAS NOVADS

Mācību gads 2018/2019

Atlasīt



Izglītības un zinātnes
ministrija

Vidējais ilgstoši slimojošo skolēnu un bērnu skaits

No šī gada ziņas **par vidējo ilgstoši slimojošo skolēnu un bērnu skaitu** iespējams iesniegt VIIS:

 Pašvaldība / dibinātājs » Ilgstoši slimojošie slimnīcās un SAC

Sava pašvaldība

- Izglītojamo skaits pašvaldībā
- Ilgstoši slimojošie slimnīcās un SAC**
- Atskaites dotācijas aprēķināšanai apstiprināšana
- Kvalitātes pakāpju likmju skaits
- Statistikas pārskatu statusu atskaite
- Tarifikācijas apstiprināšana

Ilgstoši slimojošie vidējais izglītojamo skaits slimnīcās un sociālās aprūpes iestādēs iepriekšējā mācību gadā

Periods

Pašvaldība

Ārstniecības vai sociālās aprūpes iestādes

! Informācija uz IZM tiek iesniegta kopā ar apstiprinātajām izglītojamo skaita atskaitēm.

Informācija iesniedzama **līdz 5.septembrim**.

Informāciju sagatavo un iesniedz **tikai** tās pašvaldības, kuru teritorijā ir slimnīcas un sociālās aprūpes iestādes, kurās nodrošina ilgstoši slimojošo skolēnu un bērnu izglītošanu ārpus izglītības iestādes.

Šogad – 2019.gadā, informācija iesniedzama arī vēl papīra formā.



Izglītības un zinātnes
ministrija

Datu pārņemšana likvidētas / reorganizētas iestādes gadījumā

Tarifikācija

Vispārējās, interešu
un profesionālās
ievirzes izglītības
tarifikācija

Vispārējās, interešu
un profesionālās
ievirzes izglītības
tarifikācijas
kopsavilkums

Likvidēto iestāžu pārņemšana

Izglītojamie

Interešu/Prof.
ievirzes izglītojamie

Pedagogi

Tehniskais
personāls

Prof. pilnveides/
tālākizglītības
izglītojamie

Izdrukas

<input type="checkbox"/>	Rūķu nams	ĪTANS		112233-11223	vidusskola	01.09.2015	
<input type="checkbox"/>	Rūķu nams	JĀNIS	Z	223344-22334	vidusskola	01.09.2017	
<input type="checkbox"/>	1.	MĀRIS	B	334455-33445	vidusskola	01.09.2017	
<input type="checkbox"/>	1.	GUSTAVS	C	445566-44556	vidusskola	01.09.2017	
<input type="checkbox"/>	1.	EDGARS	L	556677-55667	vidusskola	01.09.2017	
<input type="checkbox"/>	1.	MIKUS	P	667788-66778	vidusskola	01.09.2017	
<input type="checkbox"/>	1.	MĀRTIŅŠ	P	778899-77889	vidusskola	01.09.2017	

Likvidēto / reorganizēto iestāžu tehniskais personāls (kopā 1)

<input type="checkbox"/>	Vārds	Citi vārdi	Uzvārds	Personas kods
<input checked="" type="checkbox"/>	IVANNA			

Tehniskā personāla pārņemšana

Piederības datums no* dd.MM.gggg



Izglītības un zinātnes
ministrija

Datu pārņemšana likvidētas / reorganizētas iestādes gadījumā

Likvidēto / reorganizēto iestāžu pedagoģiskais personāls (kopā 11)

Pārņemt atzīmētos

<input type="checkbox"/>	Vārds	Citi vārdi	Uzvārds	Personas kods	No iestādes
<input checked="" type="checkbox"/>	GUNTA			2	L
<input type="checkbox"/>	IRĒNA				
<input type="checkbox"/>	JURIS				
<input type="checkbox"/>	SANTA				
<input type="checkbox"/>	JEĻENA				
<input type="checkbox"/>	ANITA				
<input type="checkbox"/>	GUNTA				
<input type="checkbox"/>	LUDMILA				
<input type="checkbox"/>	BAIBA				
<input type="checkbox"/>	LAUMA				
<input type="checkbox"/>	TATJANA				

Pedagoģiskā personāla pārņemšana

Piederības datums no* dd.MM.gggg

Izbeigt esošo piederību ar* dd.MM.gggg

Lēmuma datums dd.MM.gggg

Lēmuma Nr.

Iemesls



Izglītības un zinātnes
ministrija

Uzstādījumi

Mācību valodas

Mācību gads

Izglītības dokumentu
veidlapu skaits

Rindu modeļi

Mācību priekšmeti

Piemaksas

Darbinieku algas
likmes

Kvalitātes pakāpju
likmes

Labošanai,
konsultācijai,
sagatavošanai
paredzēto stundu
skaits

Klases audzināšanai
paredzēto stundu
skaits

Tāme audzēknim

Tarifikācijas izdrukas
uzstādījumi

Finansējumi

Citi uzstādījumi

Uzstādījumu sadaļa

Citi uzstādījumi

Jaunizveidota iestāde

Iestāžu kataloga URL

Tarifikācijas
saskaņošana

Lielākā klases pakāpe
iestādē

Rādīt sīkaku citu
pienākumu sadalījumu

Kontaktstundu skaits

30

(labošanas,
konsultāciju un
individuālā darba
slodzes aprēķinam)*

Saglabāt

(Nav)

(Nav)

Izmantot elektronisko tarifikācijas saskaņošanu (Rīgas domes informācijas sistēmā)

Izmantot tarifikācijas saskaņošanu VIIS-ā





Izglītības un zinātnes
ministrija

Mācību process

Rindas

Vispārējās izglītības
mācību plāni

Izglītojamo vērtējumi

Tarifikācija

Vērtējumu ievade

Izglītības iestādei jāievada **vērtējumi** visos vispārējās izglītības mācību priekšmetos, kuri norādīti vispārējās vidējās izglītības dokumentā un profesionālās vidējās izglītības dokumentā.

Vērtējumi VIIS jāievada **triju darbdienu laikā** pēc lēmuma pieņemšanas par attiecīgā izglītības dokumenta izsniegšanu.

Dati tiks izmantoti:

- Latvijas augstskolu elektroniska uzņemšanas procesa nodrošināšanai
- kvalitātes kritēriju izpildes novērtējumam saskaņā ar 2018.gada 11.septembra MK noteikumiem Nr.583 «Kritēriji un kārtība, kādā valsts piedalās vispārējās izglītības iestāžu pedagogu darba samaksas finansēšanā vidējās izglītības pakāpē»
- izglītības kvalitātes monitoringā

! Lai pabeigtu vērtējumu ievadi, nepieciešams nospriest pogu

Iestādes vērtējumi ievadīti



Izglītības un zinātnes
ministrija

Datu saņemšana no pedagoģiski medicīnisko komisiju sistēmas

Izstrādē!

Persona

Pamatdati

Papildu dati

Piederības

Identificējošie
dokumenti

Izglītības dokumenti

Dokumenti

Adreses

Radinieki

Ilgstoši neattaisnotie
kavējumi

Papildu dati

10 [redacted]

Ir invalīds

Ir no trūcīgas vai
maznodrošinātas
ģimenes

Saglabāt

Atcelt

Trūcīgas ģimenes statuss

Sīpt ▲

Reģistrēt trūcīgas ģimenes statusu

Maznodrošinātas ģimenes statuss

Sīpt ▲

Reģistrēt maznodrošinātas ģimenes statusu

Pedagoģiski medicīniskās komisijas atzinumi

Sīpt ▲

Atjaunot datus no VISK.PMK Pēdējo reizi dati atjaunoti 23.11.2019 00:03

Tikai aktīvie

Datums	Programmas kods	Atbalsta pasākumi	Atzinuma numurs	Derīguma termiņš	Atkārtota komisija	
22.11.2019	123456789	Ir	2019/5055/11	22.11.2020	2020.	Atvērt
22.11.2018	123456789	Nav	2018/7855/11	05.05.2019		Atvērt



Izglītības un zinātnes
ministrija

Datu kontrole

Dubultās piederības

Pedagogu piederību
labošana

Interesešu/Prof.
ievirzes izglītojamie
bez grupām

Sodu reģistra
pārbaudes rezultāts

Izglītojamie ar
neaktivajām
licencēm

Izglītojamo
apakšstatusi

Neaktīvo personu
piederības

Izglītojamie, kam nav
aizpildīta faktiskā
adrese

Īstenošanas
adreses

Datu kontrole

Pedagogu piederību labošana

Šī sadaļa ir paredzēta piederību sākuma datumu labošanai. Piederību saraksts ir sadalīts divās daļās: piederības, kas jālabo un pārējās piederības.

Piederību sarakstā, kas jālabo, ir iekļautas tās piederības, kuru vecākā amata sākuma datums ir pirms piederības sākuma datuma. Šo piederību un amata sākuma datumu ir jālabo, lai piederības sākuma datums būtu pirms vecākā amata sākuma datuma, tādēļ par piederības sākuma datumu jānorāda datums, kad pedagogs ir reāli uzsācis darba attiecības ar izglītības iestādi. Izmainot piederības sākuma datumu un nospiežot pogu 'Pārrēķināt', tiks pārrēķināts stāžs no ievadītā jaunā piederības sākuma datuma tā, lai personas kopējais stāžs uz šodien nemainītos (šodienas stāžs pirms un pēc labošanas ir redzams lapas apakšējā daļā). Izmaiņas var saglabāt tikai pēc tam, kad ir nospiesta poga 'Pārrēķināt'.

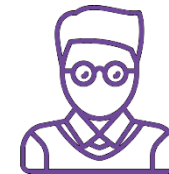
Nepieciešams pārskatīt arī pārējās piederības, vai to sākuma datums sakrīt ar pedagoga reālo darba uzsākšanas brīdi iestādē.



Izglītības un zinātnes
ministrija

Datu kontrole

! Datu kontroles prioritāte 2019./2020.m.g.
Pirmā kontrole – novembra beigās.



Datu kontrole

Dubultās piederības

Pedagogu piederību
labošana

Interešu/Prof.
ievirzes izglītojamie
bez grupām

Sodu reģistra
pārbaudes rezultāts

Izglītojamie ar
neaktivajām
licencēm

Izglītojamo
apakšstatusi

Neaktīvo personu
piederības

Izglītojamie, kam nav
aizpildīta faktiskā
adrese

Īstenošanas
adreses

Izbeigt atzīmētās piederības

Izbeigt atzīmētās piederības ieteicamajā beigu datumā

<input type="checkbox"/>	Vārds	Citi vārdi	▲ Uzvārds	Sākuma datums	Ieteicamais beigu datums	
<input type="checkbox"/>	DENISS			01.09.2017	17.03.2019	Piederības 'Izglītojamais' beigu datums vai, ja tā nav, pēdējās piederības Interēšu izglītības grupai vai Prof.ievirzes klasei/grupai beigu datums
<input type="checkbox"/>	ELĪZA			02.09.2013	31.08.2015	
<input type="checkbox"/>	EMĪLS			01.09.2012	31.08.2013	Atvērt personu
<input type="checkbox"/>	MARKUSS			01.09.2013	15.06.2018	Atvērt personu



Izglītības un zinātnes
ministrija

Datu kontrole

Dubultās piederības

Pedagogu piederību
labošana

Interesešu/Prof.
ievirzes izglītojamie
bez grupām

Sodu reģistra
pārbaudes rezultāts

Izglītojamie ar
neaktīvajām
licencēm

Izglītojamo
apakšstatusi

Neaktīvo personu
piederības

Izglītojamie, kam nav
aizpildīta faktiskā
adrese

Īstenošanas
adreses

Datu kontrole

Pedagogu dati no Sodu
reģistra atjaunojas
automātiski **28.08. un 28.12.**
Atjaunošanu jebkurā laikā var
veikt arī manuāli -> saite pie
personas

[Atjaunot no Sodu reģistra](#)

Meklēšana

Uzvārds

Piederības veids

IKVD atļauja

Sodu reģistrā ieraksts

IKVD atļaujas ieraksts

Atlasīt

Notīrīt kritērijus

Eksportēt uz

Meklēšanas rezultāti

Slēgt

Vārds	Uzvārds	Personas kods	Piederības veids	Veikta pārbaude	Rezultāts	Atļaujas datums	Atļaujas Nr.	IKVD atļauja
		9	Tehniskais personāls	09.06.2016	Nav ziņas			
		0	Tehniskais personāls	03.03.2017	Nav ziņas			
		9	Pedagoģiskais personāls	28.12.2016	Nav ziņas			
		3	Tehniskais personāls	09.06.2016	Nav ziņas			
		3	Pedagoģiskais personāls	28.12.2016	Nav ziņas			
		0	Tehniskais personāls	09.06.2016	Nav ziņas			
		0	Pedagoģiskais personāls	28.12.2016	Nav ziņas			
		5	Tehniskais personāls	09.06.2016	Ir ziņas			

Informācijas pieprasījums SR jāsūta tikai par personām, kurām kolonnā pārbaudes rezultāts redzams - «Ir ziņas».
Pārbaudes skatā sarkanas iekrāsojas tās personas, kuru dati nav pārbaudīti SR ilgāk par gadu.



Izglītības un zinātnes
ministrija

Datu kontrole

Dubultās piederības

Pedagogu piederību
labošana

Interesu/Prof.
ievirzes izglītojamie
bez grupām

Sodu reģistra
pārbaudes rezultāts

Izglītojamie ar
neaktivajām
licencēm

Izglītojamo
apakšstatusi

Neaktīvo personu
piederības

Izglītojamie, kam nav
aizpildīta faktiskā
adrese

Īstenošanas
adreses

Datu kontrole

Apakšstatuss

Apakšstatuss* (Nav)

Datums no* (Nav)

Datums līdz

0

Mācās, apakšstatuss Nav

-
-

dd.MM.gggg

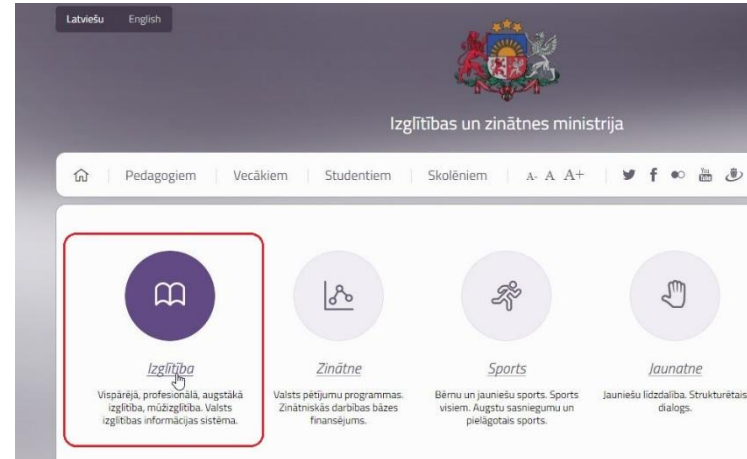
- (Nav)
- (Nav)
- Devies līdzīgi vecākiem, kas nosūtīti diplomātiskajā dienestā
- Eksternis
- Mācās ārzemēs
- Mācās sociālās aprūpes centrā
- Mācās uz laiku
- Mājas apmācība
- Mājmācība
- Neapmeklē uz laiku



Izglītības un zinātnes
ministrija

Lietotāja tiesību piešķiršana

Iesniegums par VIIS lietotāja tiesību piešķiršanu, iesniegums lietotāja tiesību anulēšanai un saistību raksts atrodami IZM mājaslapā sadaļā **Izglītība ->> Valsts izglītības informācijas sistēma**



Aizpildīti un parakstīti iesnieguma un saistību raksta oriģināli jānogādā ministrijā Vaļņu ielā 2, Rīgā, LV-1050.

Ar drošu elektronisko parakstu parakstītus dokumentus sūtīt uz viis@izm.gov.lv

! Lūdzu ņemt vērā, ka saistību rakstam jābūt parakstītam ar paša lietotāja drošu elektronisko parakstu.

Ja iestāde tiek **reorganizēta** - lietotājam, kurš turpinās darboties ar VIIS jaunajā iestādē, jānosūta e-pasts uz viis@izm.gov.lv ar vārdu, uzvārdu, lietotājvārdu un jaunās iestādes nosaukumu.



Izglītības un zinātnes
ministrija

Ja lietotājs aizmirsis paroli

REGISTRĒTIEM LIETOTĀJIEM:

Lietotājvārds *

Parole *

Aizmirsi paroli? Spied šeit.

Pieslēgties

Tiek atvērts paroles atjaunošanas logs, kurā jāievada:

- Lietotājvārds
- Drošības kods – precīza ekrānā pirms drošības koda lauka redzamā simbolu virkne

Lietotājvārds * 70B170

Drošības kods * QCCUJ

Atjaunot paroli

Atcelt

Nospiežot pogu <Atjaunot paroli>, uz lietotāja e-pastu tiek nosūtīta e-pasta vēstule ar hipersaiti, kuru nospiežot, ir iespējams uzstādīt jaunu paroli.

! **Svarīgi:** Hipersaite ir derīga 60 minūtes. Ja tās tiek nokavētas, ir nepieciešams atkārtoti veikt visas paroles atjaunošanas darbības, saņemot jaunu e-pastu

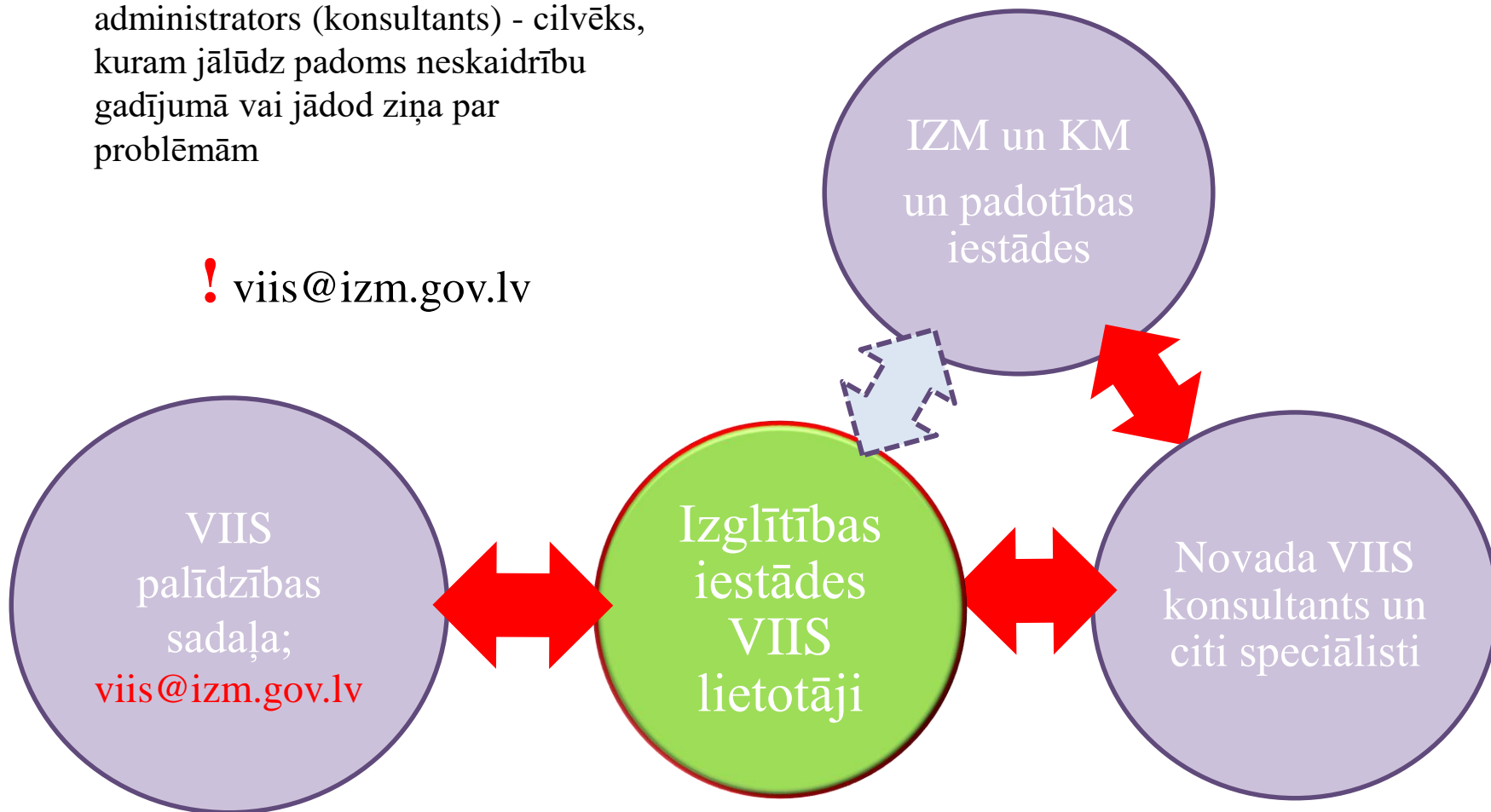


Izglītības un zinātnes
ministrija

Konsultatīvais atbalsts

Katrā novadā/pilsētā - VIIS sistēmas administrators (konsultants) - cilvēks, kuram jālūdz padoms neskaidrību gadījumā vai jādod ziņa par problēmām

! viis@izm.gov.lv





Izglītības un zinātnes
ministrija

VIIS problēmu pieteikumu apstrādei ieviesta pieteikumu sistēma.
Lietotājs problēmu piesaka, nosūtot e-pastu uz viis@izm.gov.lv

Jānorāda iespējami detalizētāka informācija par problēmu:

- iestāde
- konkrēta persona (personas kods), ar kuras datiem ir problēma
- darbības, kas tika veiktas, līdz tika iegūts kļūdas paziņojums / konkrēts ekrāna skats

Nepieciešamības gadījumā pievienojiet ekrāna attēlu (PrintScrn).

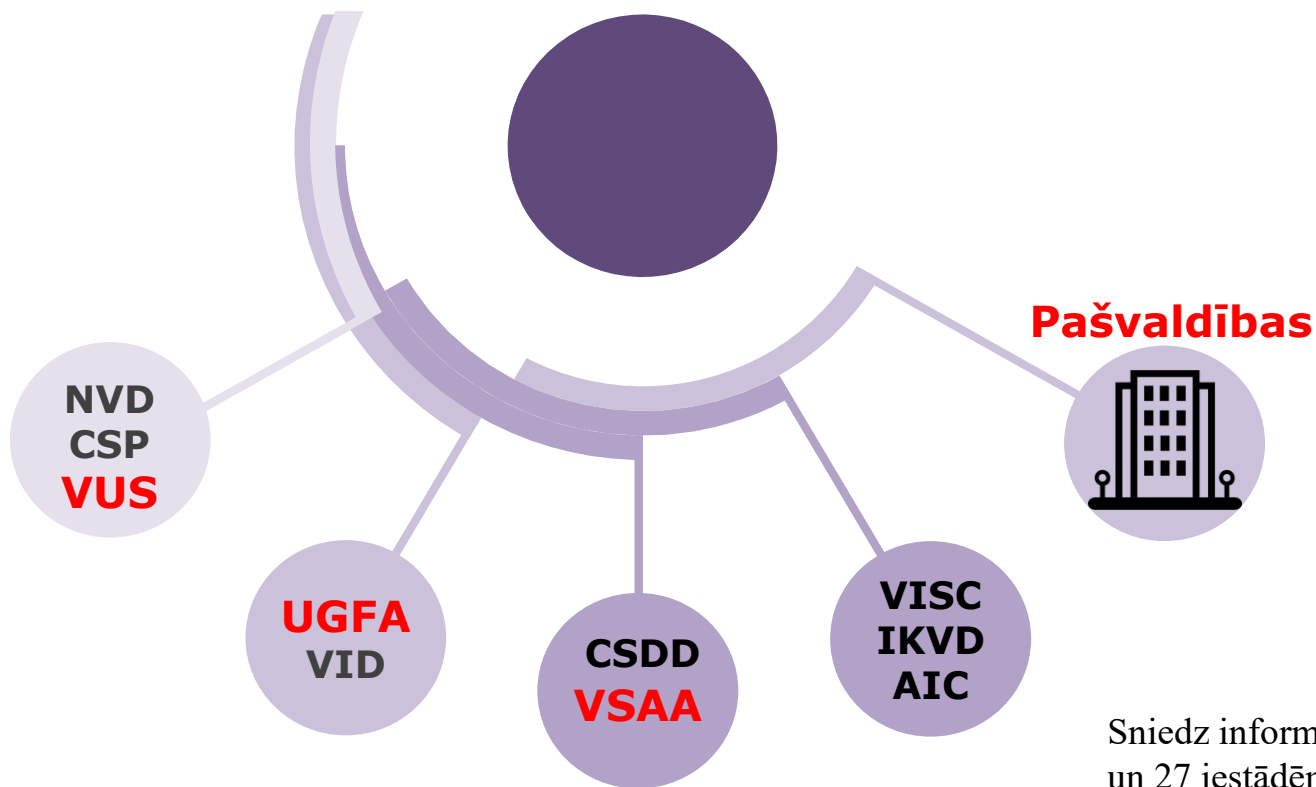
!!! Ja nepieciešams anulēt piederību vai labot tās sākuma datumu, tad pieteikums jāiesūta tai iestādei, kurā bērns uz 1.septembri reģistrēts. Pēc citas iestādes pieprasījuma dati netiks laboti.



Izglītības un zinātnes
ministrija

VIIS uztur datu apmaiņas risinājumus un nodrošina ar informāciju citas IS

!!! Datus nepieciešams ievadīt savlaicīgi.



Sniedz informāciju 67 pašvaldībām
un 27 iestādēm.



Izglītības un zinātnes
ministrija

Paldies par uzmanību!